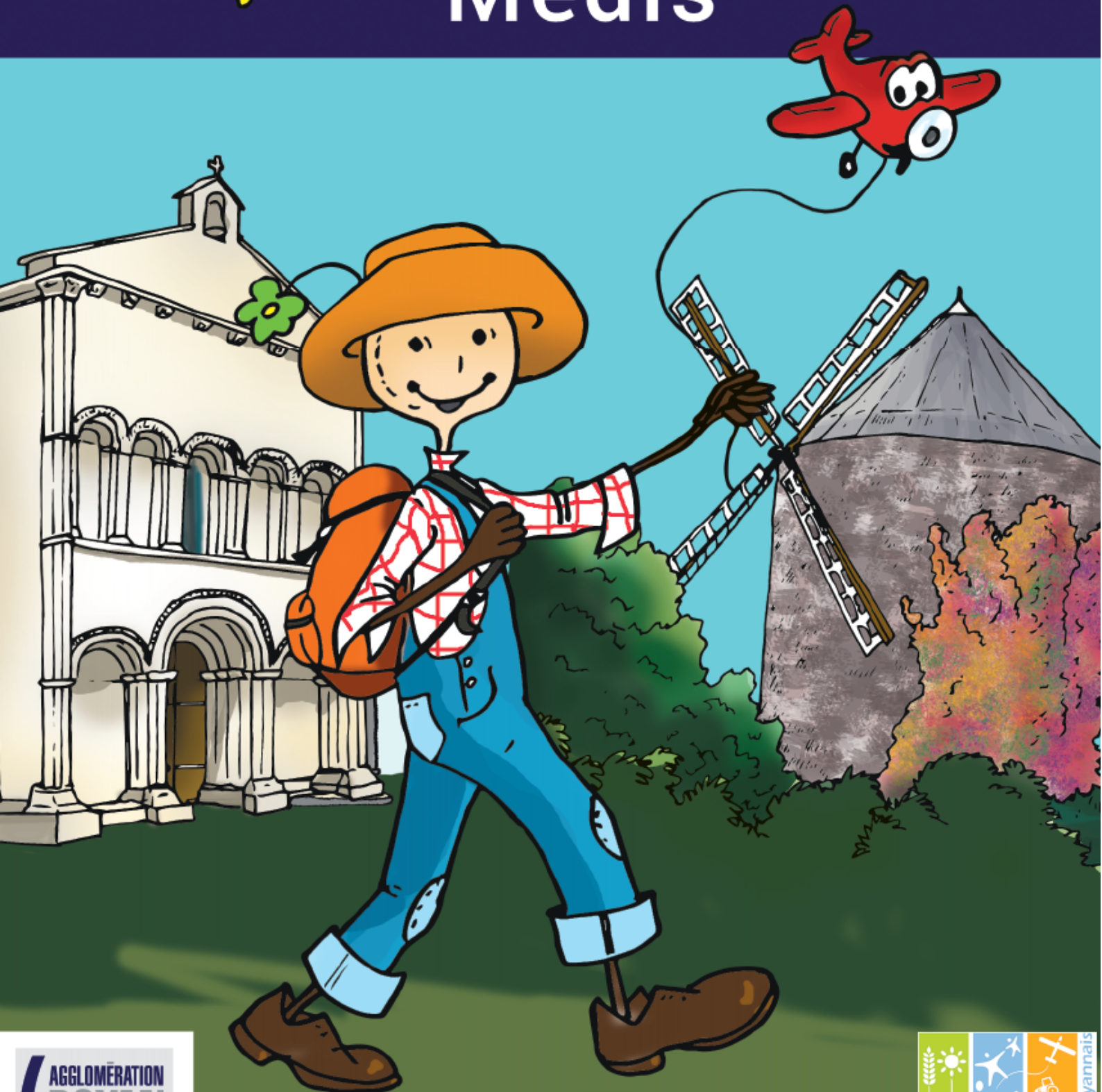


Détours



à

Médis



AGGLOMÉRATION
ROYAN
ATLANTIQUE

GUIDE DU JEUNE RANDONNEUR





Le temple est un édifice religieux où viennent prier les protestants. Tout comme les catholiques, ils appuient leur foi sur un livre. Si tu observes bien la façade du temple de Médis, tu verras ce livre ouvert sculpté et son nom gravé dessus :



Bonjour je m'appelle Médidou. Je suis ton guide de randonnée. ALLONS-Y!



Le savais-tu ?

La religion protestante a été interdite pendant de nombreuses années en France. Il était donc impossible de construire des temples et les fidèles devaient se cacher pour prier ou célébrer leurs baptêmes, mariages, etc.



Le bâtiment que tu vois au fond de la cour accueille l'école de Médis depuis 160 ans !

Le sais-tu ? Autrefois, l'école n'était pas mixte c'est-à-dire que les garçons et les filles étaient séparés. Il existait donc à Médis une cour pour les garçons (la même qu'actuellement) et une cour pour les filles (un peu plus loin, au niveau de la bibliothèque).



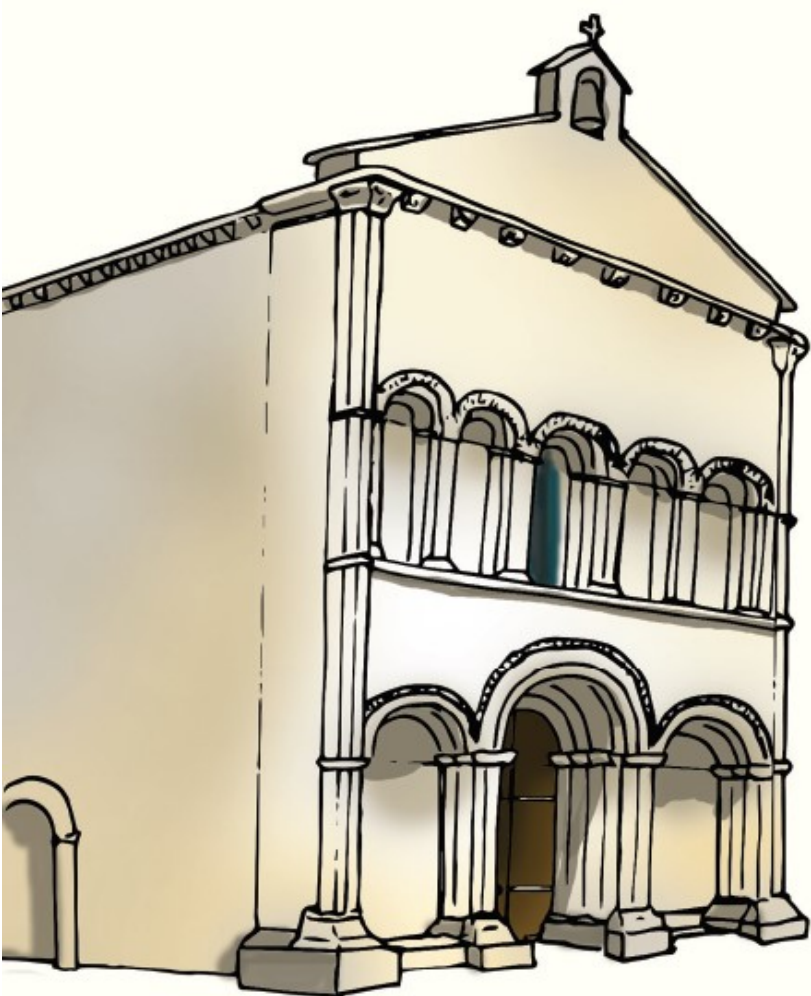
Devinette

Une des pièces de ce bâtiment a également servi de lieu à la personne qui dirige la commune. Comment s'appelle ce lieu ? Pour le savoir, remets ces lettres dans le bon ordre :

I R E A M I

4

--	--	--	--	--	--



L'église de Médis a été construite au XII^e siècle, il y a 900 ans ! Sa façade est typique de l'art roman de Saintonge. A cette époque, les architectes utilisaient les arcs en plein cintre (arc formant un demi-cercle) comme tu peux le voir au-dessus de la porte et des fenêtres.

Quant aux sculpteurs, ils décoraient la façade de feuillages, de motifs géométriques mais aussi de personnages et d'animaux. Observe bien et tu découvriras parfois des êtres fabuleux !

Au fil des siècles, l'église a été plusieurs fois endommagée. Par exemple, pendant les combats de la Libération en 1945, une grande partie de la toiture a été arrachée et tous les vitraux brisés. Heureusement, elle a été restaurée.



Même l'enquête!

L'église porte le nom d'un saint. Pour le découvrir, voici quelques indices : C'est un prénom courant et c'est le matériau utilisé pour construire l'église.

6



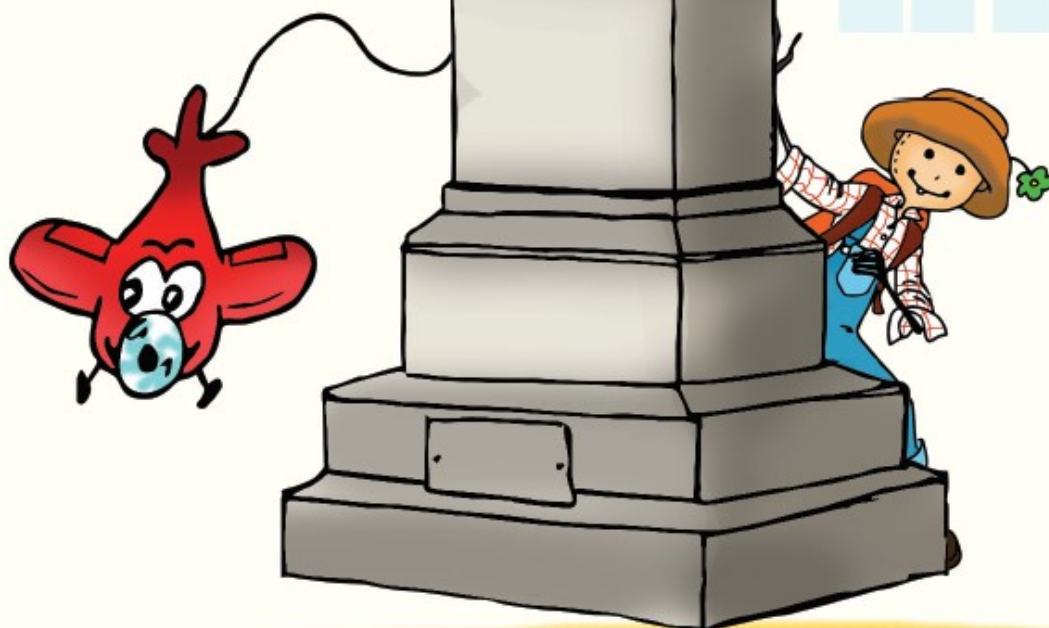


Le monument aux morts se situe devant la mairie sur la place Paul BEAU.

C'est à cet endroit que sont commémorés les armistices du 11 novembre 1918 et du 8 mai 1945.

Ce monument a été construit en hommage aux soldats médisais qui sont morts lors de la première Guerre Mondiale (1914-1918).

Parmi eux, deux frères Augustin et Gaston, sauras-tu les retrouver sur le monument et me donner leur nom de famille ?



8



Rébus

Avant d'être la belle place que tu vois aujourd'hui, cet endroit avait une tout autre fonction. Sauras-tu découvrir laquelle grâce à ce rébus ?



5

LE CIMETIERE



Te voilà dans le cimetière de Médis. Il se situait auparavant à côté de l'église. Par manque de place, il a été déplacé à l'endroit où tu te trouves maintenant.

Pour découvrir le prochain mot, il te faudra trouver une grande chapelle blanche dont tu peux voir la photographie ci-dessous.

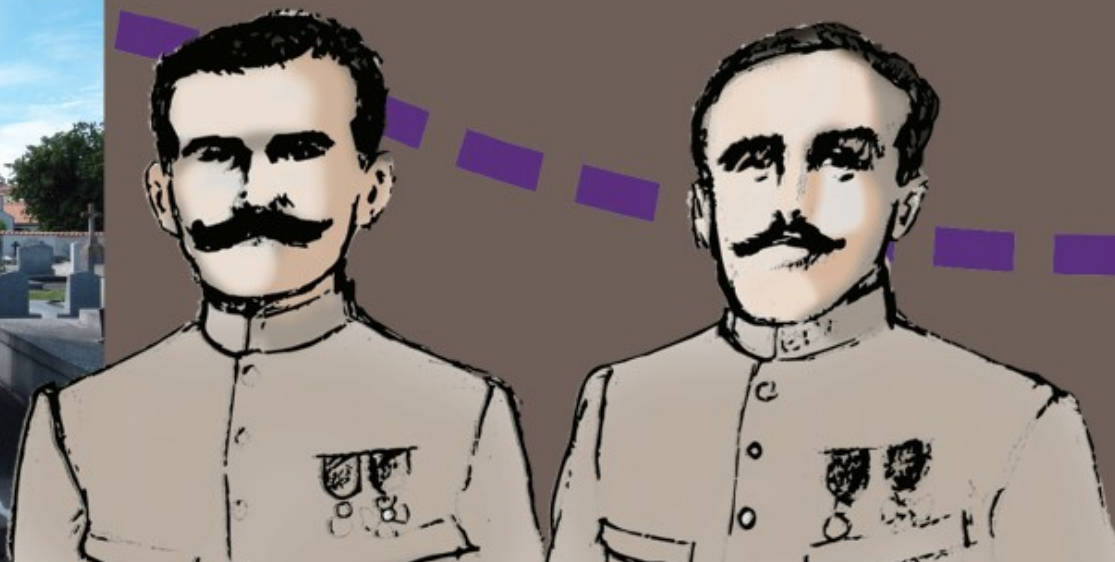
Indice : Elle se situe dans une des grandes allées où s'élève la grande croix.

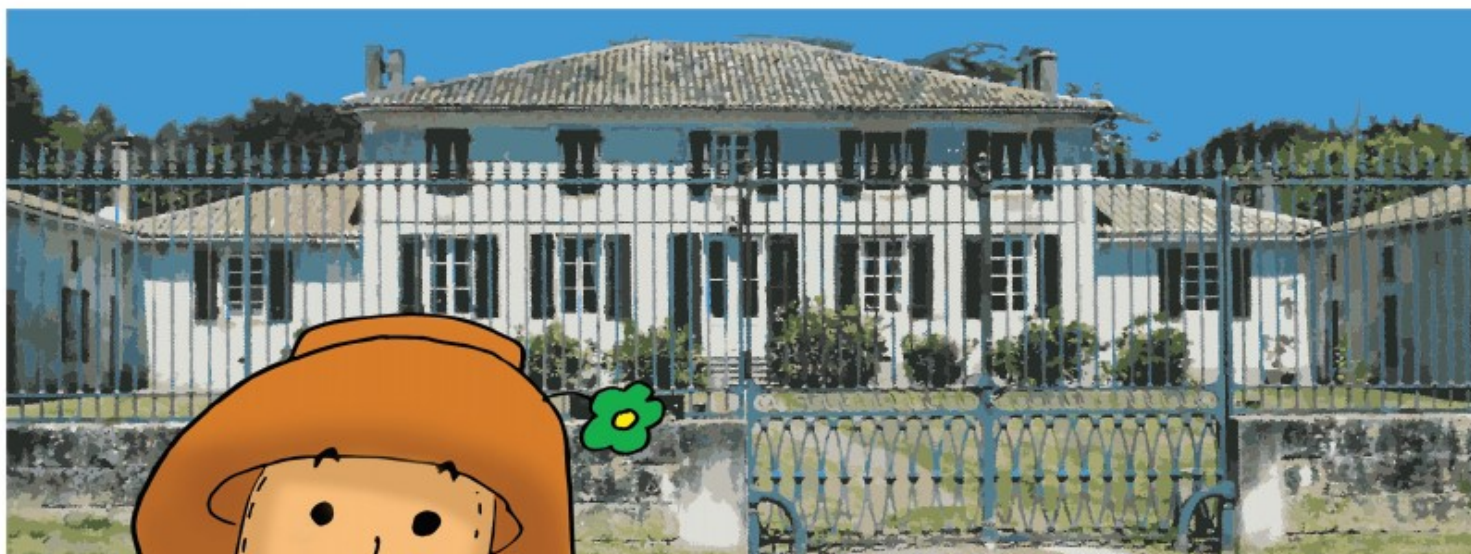


Mène l'enquête!

Maintenant que tu l'as trouvée, tu sais qu'il s'agit de la sépulture d'Augustin et Gaston dont tu as découvert le nom sur le monument aux morts. Sous la croix en pierre, tu trouveras gravé le prénom de leur frère :

11





Le logis du Pourteau est une maison bourgeoise datant du XVIIIe siècle.

Le logis de campagne est construit en forme de U avec au centre le bâtiment d'habitation. Le tout entoure une cour carrée. Il est coiffé d'une toiture en tuiles canal.

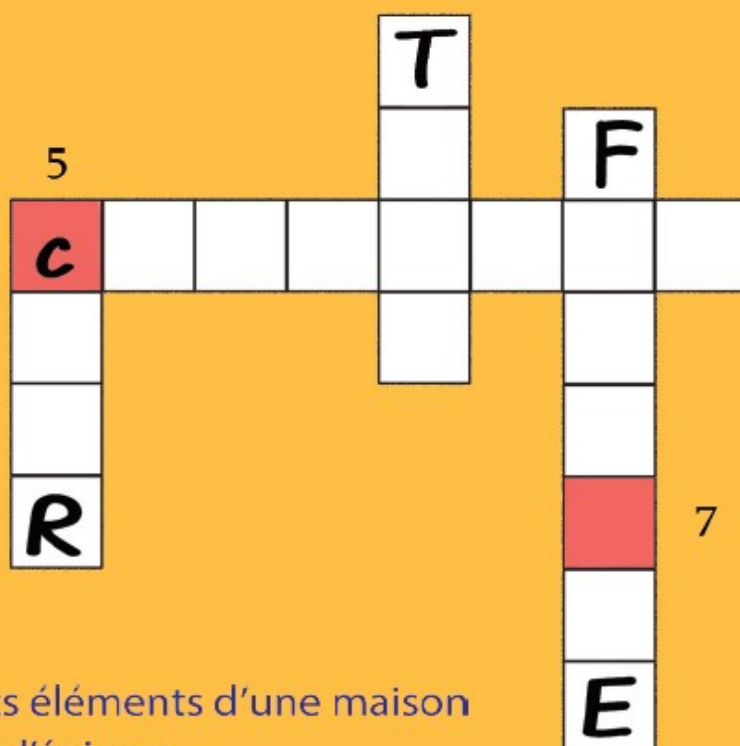
Sois discret car le logis est toujours habité.

Le savais-tu ?

La commune de Médis est composée d'un bourg principal et de plusieurs villages aux noms amusants : Toussaugé, le Pouyaud, Tournepiche, les Bodins, Chez Dias... Autrefois, ces villages étaient séparés du bourg. De ce fait, Médis est une commune très étendue et compte des dizaines de kilomètres de routes pour relier tous ces villages entre eux !

mots croisés

Complète les mots croisés avec différents éléments d'une maison et garde les lettres rouges pour résoudre l'énigme.





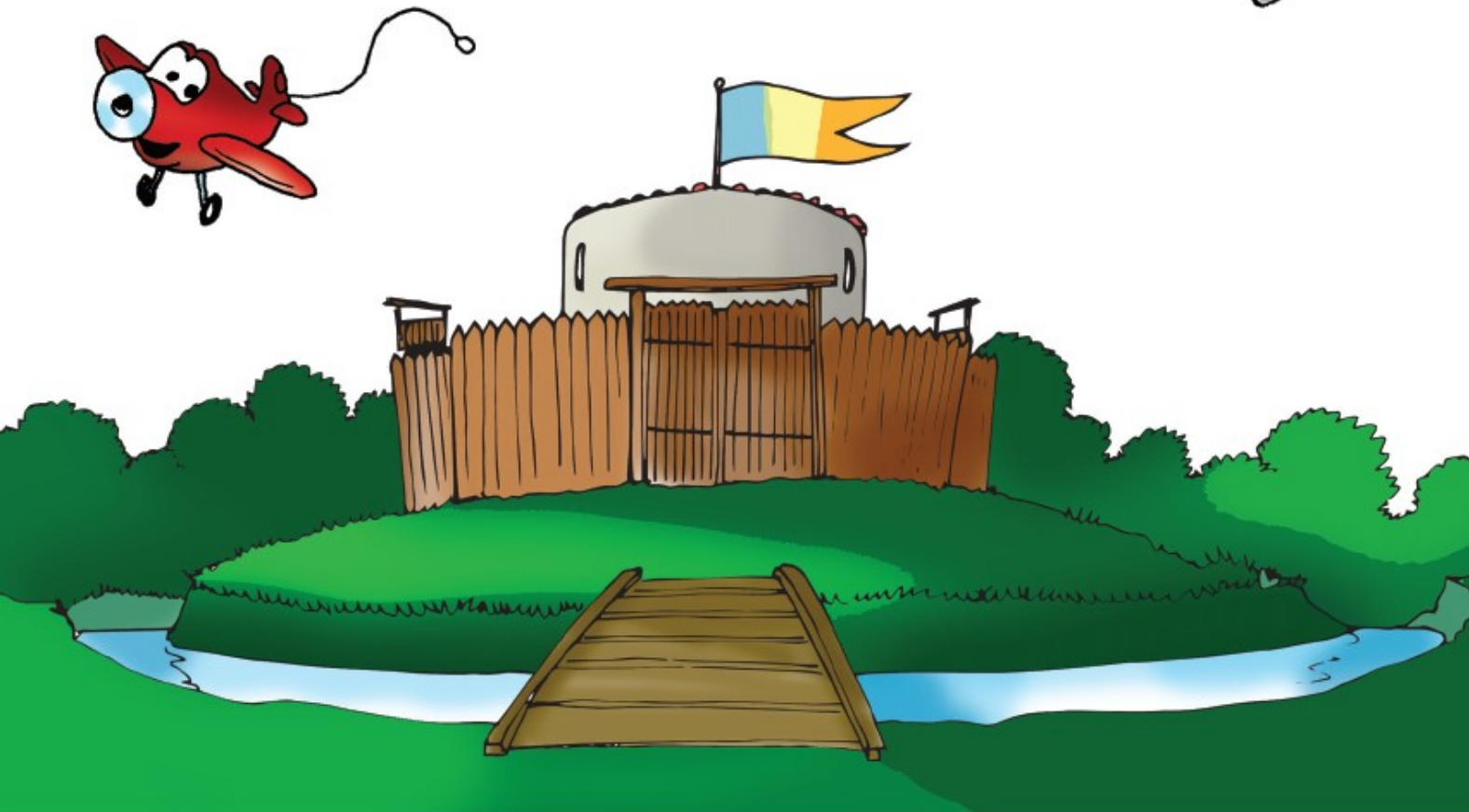
Ta rando te fait maintenant traverser le bois des trous, composé d'arbres de plusieurs espèces : l'orme, le charme, le chêne. Amuse-toi à collecter des feuilles pour commencer un herbier. Trouve par exemple le nom de l'arbre qui porte cette feuille :



Qui suis-je?

Je mange le bois et je brûle les doigts

1 2



Le fief de la Motte-Luchet appartenait jadis à la juridiction du Chay. Le château féodal a complètement disparu mais les plans que nous connaissons montrent qu'il était très étendu. Une motte était un château défensif très simplifié. Comme son nom l'indique, ce fief appartenait à la famille «De Luchet». Une tour ronde enfouie sous la végétation, a servi de pigeonnier mais on ignore si elle est le dernier vestige du château.



CHARADE

Mon premier est un autre mot pour «mari»
 Mon deuxième bouge de l'air
 Mon troisième coupe les branches
 ou rend les crayons pointus

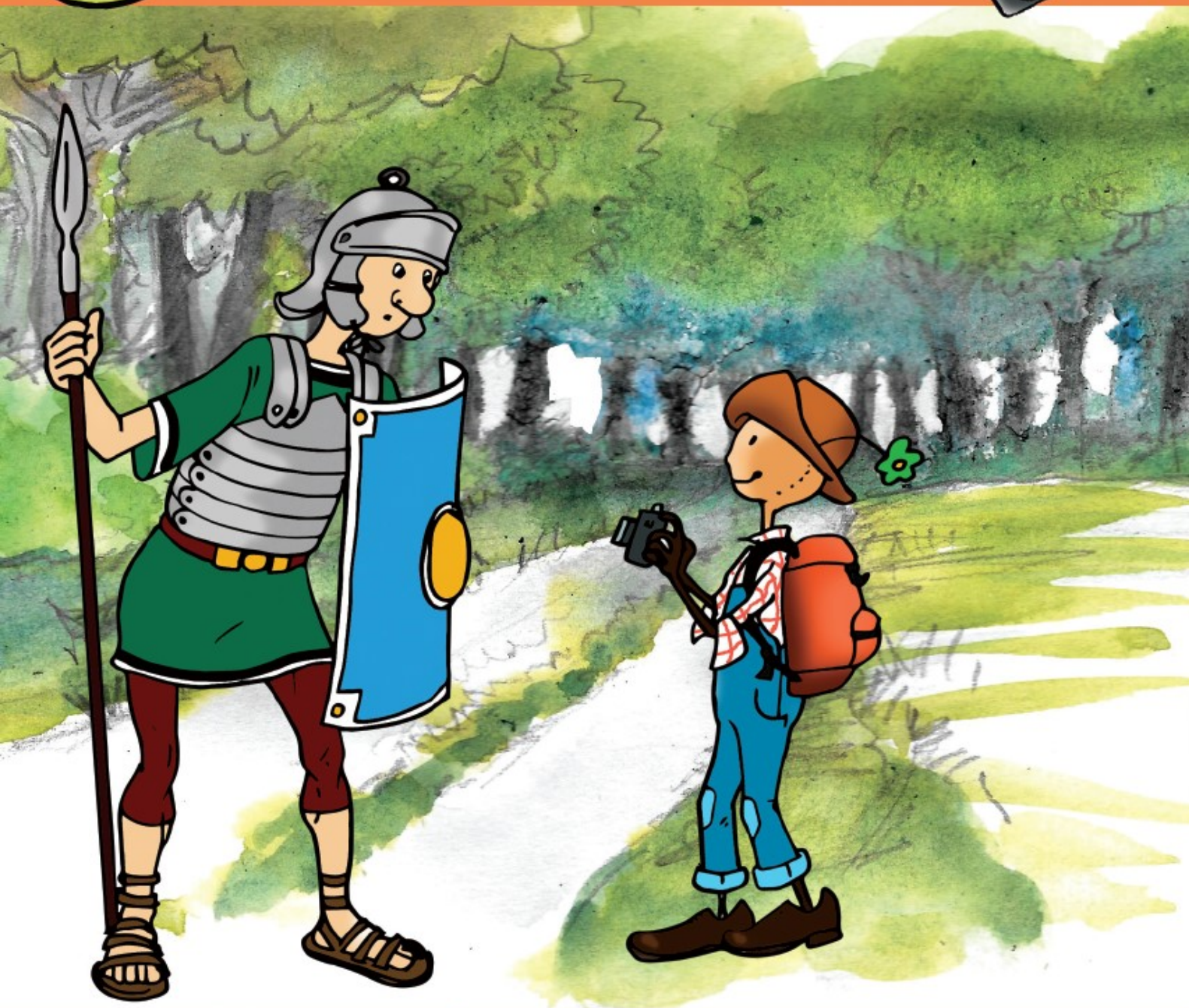
Mon tout est comme Méridou et sert à faire
 peur aux oiseaux

É

9

10





MÉDIS ville celte ?

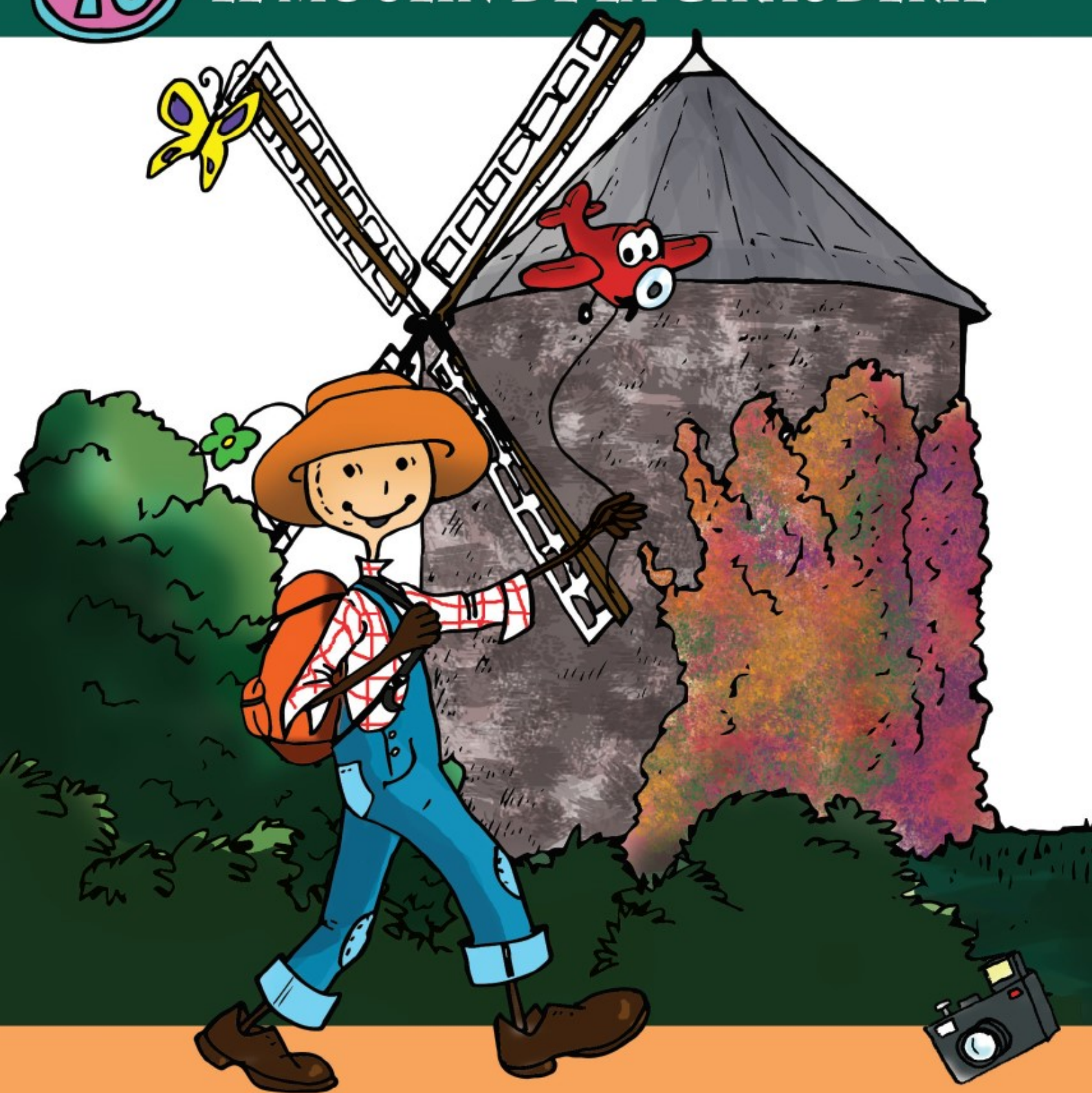
L'origine du nom de la commune est incertaine et pourrait provenir du celte *Med*, du latin *Meta*, ou *Medius Media*, indiquant que le village était situé au carrefour de deux voies romaines ou à mi-chemin de deux haltes de légions romaines.

La découverte de poteries et d'une bague atteste d'une occupation gallo-romaine.

Retrouve la lettre de l'alphabet qui manque pour trouver une des lettres de l'énigme

ABCDEFGHIJKLMN OPQRTUVWXYZ





Te voici devant le dernier moulin à vent de la commune. Le meunier y exerçait son métier : il y fabriquait la farine, élément de base pour faire le pain. Il t'a laissé une énigme :

Je suis tout petit.

Avec mes frères nous formons un épi de blé ou de maïs. Mais je peux être aussi du riz, du sable ou du café.

Le meunier m'écrase pour faire de la farine.

Qui suis-je ?



Parcours de 4.5 km



GRAND JEU DU JEUNE RANDONNEUR

Au cours de ta randonnée, retrouve les lettres rouges dans les devinettes et découvre le mot secret en replaçant les lettres dans l'ordre.

Rends-toi ensuite à la mairie de Médis avec ton livret complété.

Une surprise t'y attend pour te féliciter!

1	2	3	4	5	6	7	8	9	10	11	12	13



Mairie de Médis

1, place Paul Beau 17600 MÉDIS

05 46 05 16 01

contact@mairie-medis.fr

www.mairie-medis.fr

Conception : Commune de Médis - Krystell Duault

Illustrations : Olivier Fouché

Impression : Imprimerie Lagarde. © Tous droits réservés