

Détours

à

Médis

2



Bonjour Médinette,
Je pars pour une nouvelle randonnée.
Veux-tu m'accompagner ?

Avec plaisir.
Je prends mon sac à
malices avec moi.
Allons-y, Médidou !



AVERTISSEMENT : Ce parcours peut présenter des passages difficilement accessibles en poussette. Merci de veiller au respect et à la quiétude des lieux que vous allez découvrir qui peuvent être des propriétés privées.

Suis le balisage :



4.5 km

Durée : 1h à 1h30

AGGLOMÉRATION
ROYAN
ATLANTIQUE

Détours



1

Espace Georges Brassens

Sur la façade du bâtiment, tu peux lire son nom écrit en grosses lettres. En trouvant les lettres qui te sont demandées, tu découvriras la fonction de ce bâtiment avant qu'il devienne un lieu culturel et de réunions : LA ...

| | |
|--|---|
| 3 ^e lettre du 1 ^{er} mot : | |
| 3 ^e lettre du 2 ^e mot : | 2 |
| 7 ^e lettre du 2 ^e mot : | |
| | T |
| 6 ^e lettre du 3 ^e mot : | |



Le savais-tu ?

Le 1^{er} facteur de la commune, Jean-Baptiste BRÜIN, était également l'instituteur du village. C'était dans les années 1830 !

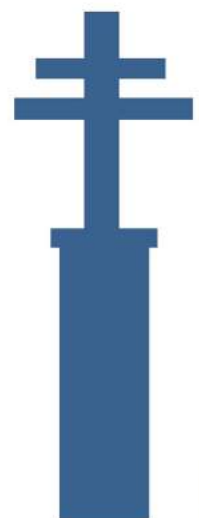
En poursuivant ton chemin, tu rencontreras l'une des 3 croix en pierre encore présentes sur la commune. Elle est tellement ancienne qu'elle a donné son nom à la rue : rue Croix Vieille.

Coche l'ombre qui correspond à la Croix Vieille :









2

Les Élies

Cachée par la végétation, tu pourras apercevoir une ancienne maison bourgeoise du XIX^e siècle.



L'un de ses propriétaires fut Paul BEAU qui a donné son nom à la place de la mairie. Il fut Gouverneur de l'Indochine de 1902 à 1908, puis

| | | | | | | | | | | |
|---|---|----|---|---|---|---|---|---|---|----|
| | | | | | | | 5 | 6 | | |
| 🌸 | 💣 | ✍️ | 🌸 | 🕒 | 🕒 | 🌸 | ❖ | ⌘ | ◆ | ⚙️ |

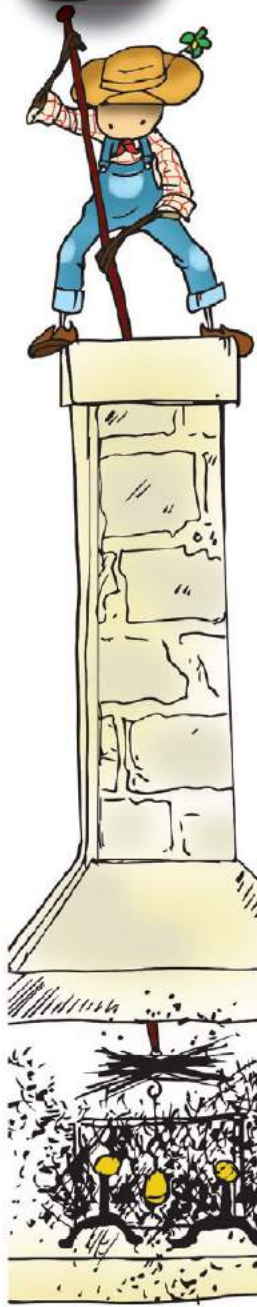
de France à Bruxelles et à Berne.

En décryptant le code ci-dessus, découvre le métier de ce personnage.

| A | B | C | D | E | F | G | H | I | J | K | L | M |
|---|----|----|---|----|---|----|---|----|---|----|----|---|
| 🌸 | ✍️ | 😊 | ❖ | ⌘ | ◯ | 💧 | 🏠 | ✈️ | ✧ | 🕒 | ✉️ | 💣 |
| N | O | P | Q | R | S | T | U | V | W | X | Y | Z |
| 🔔 | 📖 | ⚙️ | 🌊 | ⚙️ | 🕒 | ♏️ | ◆ | ☀️ | 🌸 | 🕷️ | ♥️ | 👉 |

3

Le bois de Leuse



Trouve l'arbre mort que tu vois sur la photo ci-contre. Il sera sur ta gauche et il est reconnaissable aux trous faits par des pics verts.

A ses pieds, tu verras une plante assez répandue dans ce bois. Il s'agit du fragon. Elle ressemble un peu au houx : ses feuilles sont très piquantes et elle donne des fruits rouges.



Le savais-tu ?

Les branches du fragon étaient utilisées autrefois comme balai de fortune ou pour ramoner la cheminée.

Connais-tu le nom du fragon en patois charentais ?
 Pour le découvrir, remets ces autres mots charentais à leur bon emplacement :
 CAGUILLE / DRÔLES / CHEUN / SINCE / OUEILLES

FRAGON

G



ENFANTS

4



ESCARGOT

1



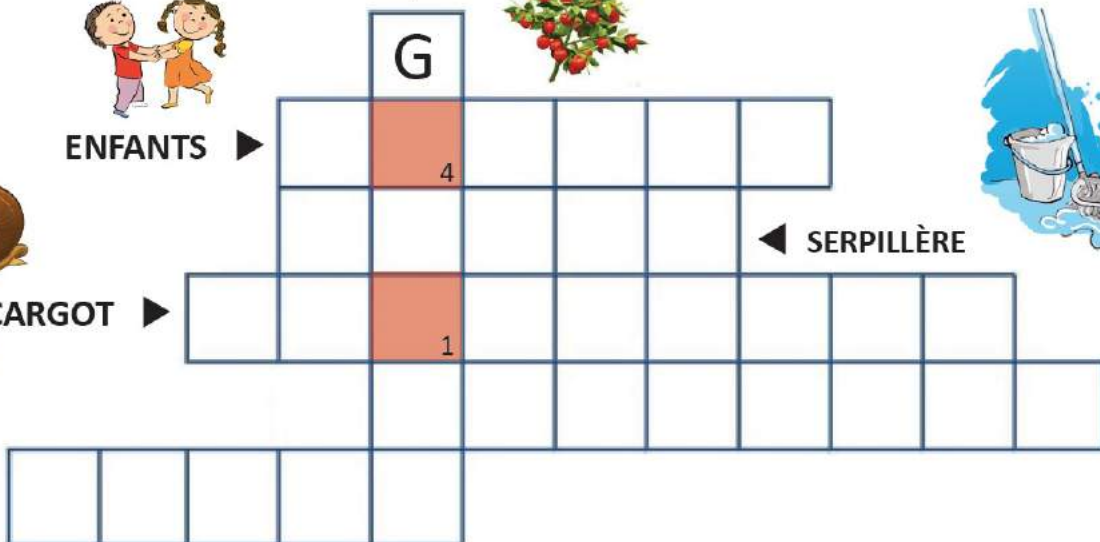
SERPILLÈRE



MOUTONS



CHIEN





4.5 km

Durée : 1h à 1h30

AGGLOMÉRATION
ROYAN
ATLANTIQUE

Détours



Coordonnées GPS :
Latitude 45°38'42"N
Longitude 0°57'49"W

A Médis :
Maison Médicale : 05.46.05.70.52
Pharmacie : 05.46.05.28.10



Au niveau de 2 points remarquables, il sera nécessaire de revenir légèrement sur vos pas pour continuer le parcours.



SAUJON SAINTES



Légende :

- 1 Espace Georges Brassens
rue Croix Vieille
- 2 Les Elies
- 3 Bois de Leuze
- 4 La Rigaudière
- 5 Le Bois des Cormiers
- 6 Le Clouzit
- 7 La Motte-Médis

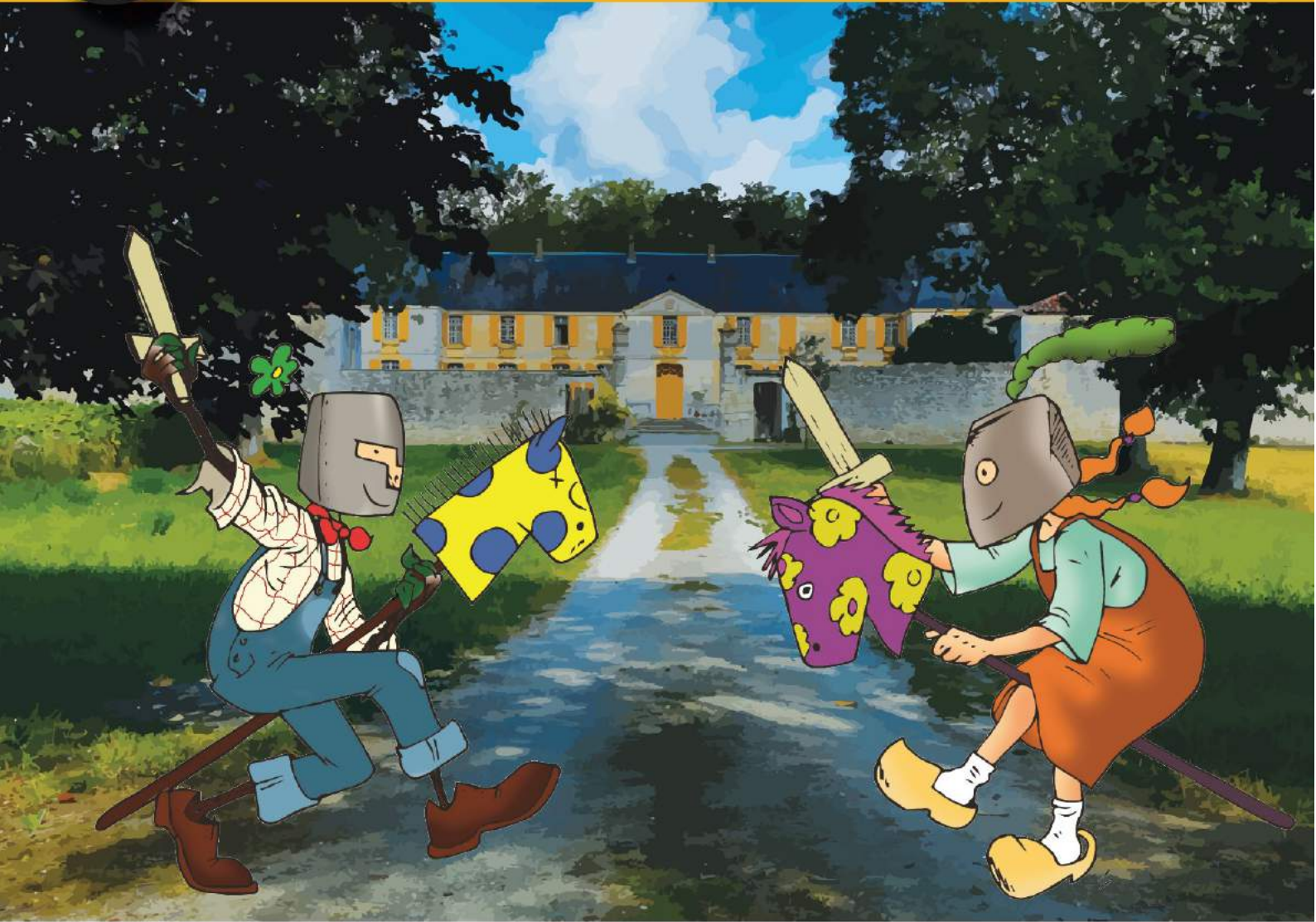


IPUBLICA

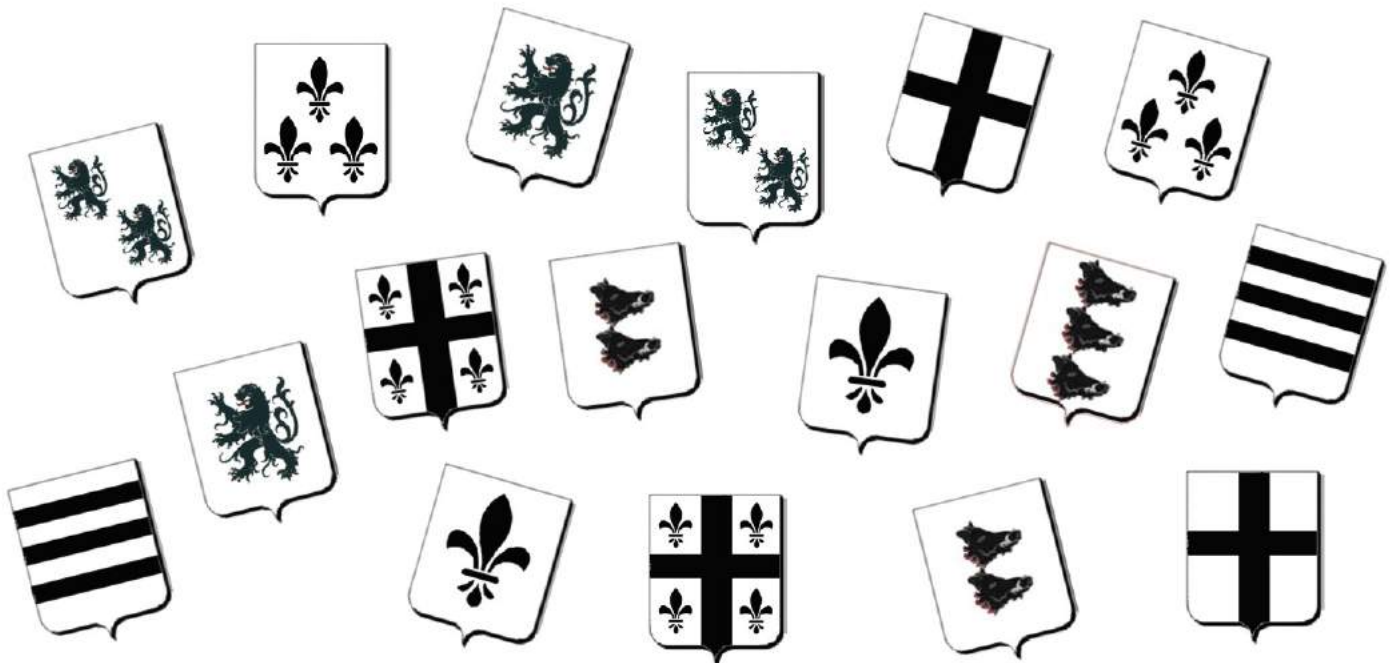
plan de MÉDIS sur :
plandecommune.fr

4

Château de la Rigaudière



Ce château appartient depuis très longtemps à la famille DE BOUET DU PORTAL. Comme beaucoup de familles de la noblesse, elle possède un blason. Pour le trouver, barre tous les blasons qui sont en double :

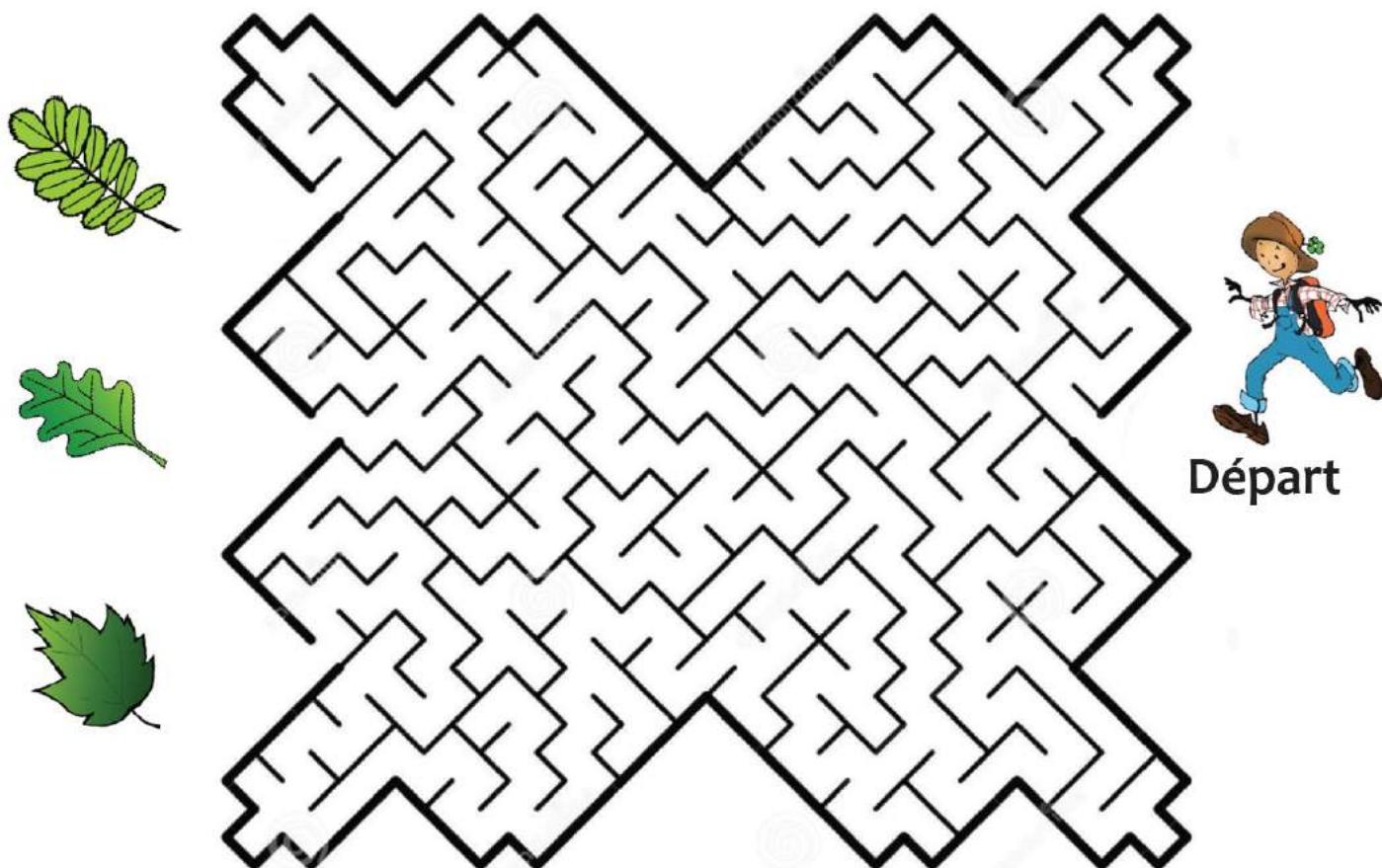


5

Le bois des Cormiers

Le cormier est un arbre que l'on trouve de plus en plus rarement dans nos bois. Le fruit du cormier est la corne. Elle ressemble à une petite poire jaune et rouge. Tu peux manger les cornes mais seulement lorsqu'elles sont blettes c'est-à-dire très mûres. Elles sont alors de couleur marron.

Aide Médidou à trouver son chemin vers la feuille du cormier :



La confiture de corne

Ingrédients :

1.5 kg de cornes, 750 g de sucre, 1 citron.

Lorsque les cornes sont blettes, les passer au moulin à légumes. Peser la pâte et ajouter $\frac{3}{4}$ de sucre et le jus de citron.

Remettre dans une casserole et faire cuire 3 mn après ébullition, en remuant de temps en temps. Mettre en pot.



6

L'enclave du Clouzit

Te voici sur une petite place entourée de maisons. Autrefois, ces places étaient partagées par les habitants. Ils les utilisaient pour discuter ou pour faire paître leurs animaux. Souvent, comme ici, les habitants y construisaient un puits.

Devinette

Comment s'appelle ce type de place typiquement charentaise ?
Pour le savoir, trouve la lettre manquante grâce à cette devinette :

*On me trouve le lundi et le jeudi
mais jamais les autres jours de la semaine.
Médidou me porte mais pas Médinette.
Qui suis-je ?*

| | | | | | |
|---|---|---|---|---|--|
| Q | U | E | R | E | |
|---|---|---|---|---|--|

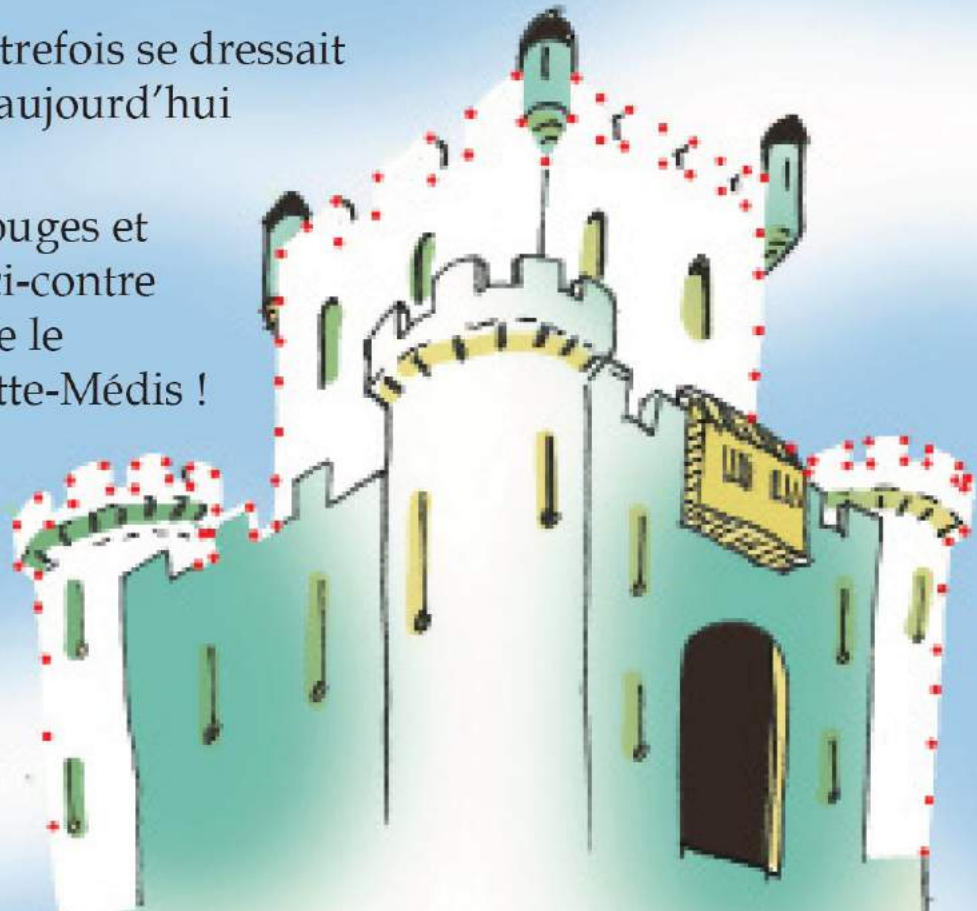


7

La Motte-Médis

On raconte qu'autrefois se dressait un château qui a aujourd'hui disparu.

Relie les points rouges et colorie le dessin ci-contre pour faire renaître le château de la Motte-Médis !



GRAND JEU DU JEUNE RANDONNEUR

Bravo !

Tu as fini le parcours et complété ton guide. Maintenant, retrouve les lettres sur fond rouge dans les devinettes et découvre le mot mystère en replaçant ces lettres dans le bon ordre :

| | | | | | |
|---|---|---|---|---|---|
| 1 | 2 | 3 | 4 | 5 | 6 |
|---|---|---|---|---|---|

Rends-toi ensuite à la mairie de Médis avec ton livret complété. Des surprises t'y attendent pour te féliciter.



Mairie de Médis

1, place Paul Beau - 17600 MEDIS

05 46 05 16 01

contact@mairie-medis.fr

www.mairie-medis.fr

Conception : Commune de Médis - Krystell DUAULT. 2019

Illustrations : Olivier FOUCHÉ

Impression : Imprimerie Lagarde. © Tous droits réservés